

# G30 y G30 Air

Una pantalla de soldadura y amolado con visera abatible



La G30 tiene un diseño exclusivo entre las pantallas de soldadura y amolado con visera abatible. La visera brinda una protección efectiva contra la radiación UV e IR tanto abierta como cerrada y está disponible en diferentes niveles de oscurecimiento. La pantalla está equipada con un casco sólido y cómodo.

- Visor interior y exterior intercambiable
- Carcasa ligera
- Gran visera de amolado interior
- Casco cómodo
- Opción respiratoria con PAPR de ESAB

Visite [esab.com](http://esab.com) para más información.

## Proceso

- SMAW/MMA (electrodo)
- GMAW (MIG/MAG)
- GTAW (TIG)
- Amolado
- Corte con oxicom bustible
- Corte por plasma
- PAW: soldadura por arco de plasma



G30 Air con PAPR de ESAB

## Especificaciones

Área de visualización	155 mm x 170 mm (visera grande)
Opciones DIN de visor interior grande	Transparente, DIN 2, DIN 3, DIN 5
Opciones DIN de visera abatible exterior	DIN 5, DIN 8, DIN 10
Normas	CE, ANSI, CSA, ASNZS, EN12941 Clase TH3 PR SL
Peso: G30	570 g
Peso: G30 Air	730 g

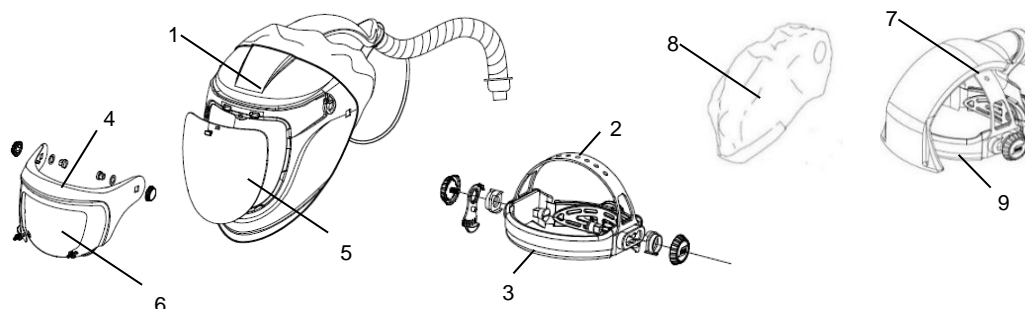
## Información de pedido

G30 DIN 10	0700000430
G30 DIN 11	0700000431
G30 Air DIN 10 Preparada para aire fresco (incluye conducto de aire y sello facial)	0700000433
G30 Air DIN 11 Preparada para aire fresco (incluye conducto de aire y sello facial)	0700000434
Sistema PAPR EPR-X1.1 con manguera extensible	0700500920

## Piezas de recambio y desgaste

1. Carcasa principal G30, G40 y G50	0700000515
2. Soporte de Cabeza	0700000415
3. Banda para el sudor	0700000414
4. Marco abatible G30 con tornillos	0700000508
5. Visera interior grande G30, G40 y G50: transparente	0700000501
5. Visera interior grande G30 DIN 2	0700000502
5. Visera interior grande G30 DIN 3	0700000503
5. Visera interior grande G30 DIN 5	0700000504
6. Visera abatible exterior G30 DIN 5	0700000505
6. Visera abatible exterior G30 DIN 8	0700000506
6. Visera abatible exterior G30 DIN 10	0700000507
7. Casco con conducto de aire	0700000420
8. Juntas de estanqueidad G30, G40 y G50	0700000512
Bolsa del kit (vacía)	0700002315

Para obtener más información sobre las unidades de PAPR, consulte la hoja informativa separada.



ESAB / esab.com

