

Pantalla de soldadura industrial abatible SENTINEL A70 PRO



Sentinel A70 Pro

Sectores Industriales

- Corte con oxifuel
- Corte por plasma
- Amolado
- Soldadura al arco (GMAW, MIG/MAG)
- Soldadura (GTAW, TIG)
- Soldadura plasma (PAW)
- Soldadura manual con electrodo revestido (SMAW/MMA)

Para soldadores que no se rinden.

La Sentinel A70 Pro está diseñada para las vida en la industria pesada, turnos largos, condiciones duras y proyecciones constantes. Con la visión panorámica y el control digital preciso, estará siempre al mando, mientras que su diseño abatible y el protector para amolado de gran tamaño le permiten trabajar sin perder el ritmo.

Cuando hay poca iluminación, la luz de trabajo integrada se impone a la oscuridad, y las protecciones protegen lo que más importa: la cabeza y el cuello . Diseñado para la resistencia y conectado para el control, es un casco diseñado para adaptarse a tu ritmo, resistente, confiable y listo para el esfuerzo. Porque en la industria pesada, tu equipo debe trabajar tan duro como tú.

- Gran área de visión de ADF de 123 x 75 mm (4,8 x 3 pulg.) con intervalo de oscurecimiento ajustable de 3/5 a 13 en incrementos de 0,5
- Ajuste de retardo y sensibilidad en 10 niveles
- Interfaz de usuario totalmente digital con opciones de control interno y externo
- Soporte Flip-ADF extraíble para operaciones de acabado prolongadas
- Gran protector facial para amolado de 150 x 194 mm (5,9 x 7,625 pulg.)
- Luz de trabajo LED de 50 lm para la configuración e inspección del trabajo cuando hay poca luz ambiental
- Compatible con la aplicación Helmet Connect de ESAB mediante conexión Bluetooth
- Batería de litio recargable
- Los accesorios adicionales para cabeza y cuello reducen el contacto del usuario con chispas

Visite [esab.com](https://www.esab.com) para obtener más información.



Sentinel A70 Pro con
ADF extraíble



Sentinel A70 Pro

SENTINEL A70 PRO

Especificaciones

| | |
|---|--|
| Área de visualización | 123 x 75 mm (4,8 x 3 pulgadas) |
| Oscurecimiento de visor activo | 5-13 (oscurecimiento ajustable en incrementos de 0,5) |
| Oscurecimiento de visor pasivo | 3 |
| Fuente de alimentación | Batería de litio recargable |
| Sensores de arco | 4 |
| Tiempo de conmutación (de claro a oscuro) | 0,04 milisegundos |
| Tiempo de conmutación (de oscuro a claro) | Ajustable digitalmente de 0,1 a 0,9 segundos |
| Clasificación óptica CE | EN ISO V1 |
| Normas y certificaciones | CE: ISO 16321 ANSI: Z87.1 CSA: Z94.3 AS/NZS 1338.1 |
| Peso | 920 g (2 libras) |

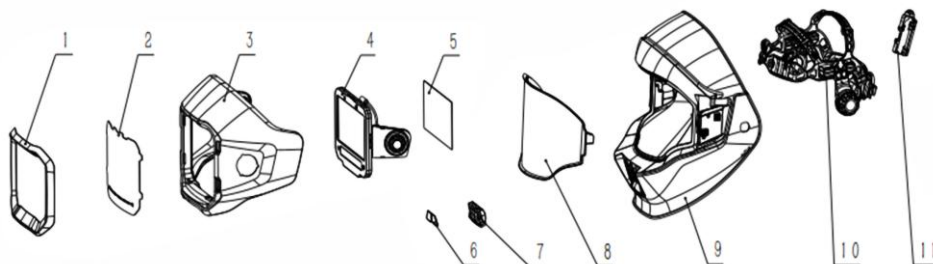
Información de pedido

| Descripción | Referencia |
|-------------------------------------|------------|
| Casco de soldadura Sentinel A70 Pro | 0700900700 |

La entrega incluye: Conjunto completo de casco de soldadura; visores de cubierta ADF de repuesto; cubierta trasera para cabeza FR; cubierta delantera para pecho FR; bolsa de transporte; luz de trabajo LED con batería "AA"; cable de carga USB-C

Recambios

| | | |
|----|--|------------|
| 1 | Retenedor de lente de cubierta exterior Sentinel A70 Pro | 0700900702 |
| 2 | Lente de cubierta exterior para Sentinel A70 Pro (paquete de 5) | 0700900703 |
| 3 | Funda abatible con ADF para Sentinel A70 Pro | 0700900704 |
| 4 | Sentinel A70 Pro ADF (dial digital y batería no incluidos) | 0700900705 |
| | Dial digital externo y conjunto de batería del ADF Sentinel A70 Pro | 0700900706 |
| 5 | Paquete de 5 lentes de cubierta interior para Sentinel A70 Pro | 0700900707 |
| 6 | Lente de cubierta de luz LED Sentinel A70 Pro (paquete de 5) | 0700900708 |
| 7 | Kit de luces LED Sentinel A70 Pro (con cable USB-C) | 0700900709 |
| 8 | Visor protector para amolado Sentinel A70 Pro | 0700900710 |
| 9 | Carcasa principal del Sentinel A70 Pro | 0700900711 |
| 10 | Arnés de cabeza Sentinel A70 Pro | 0700900713 |
| | Banda frontal para el sudor Savage A50 LUX, Sentinel A60/A70 | 0700600869 |
| | Almohadilla occipital Sentinel (paquete de 3) | 0700600884 |
| 11 | Kit de alimentación de luz LED para Sentinel A70 Pro (carcasa de batería) | 0700900714 |
| | Funda trasera para cabeza y hombros Sentinel A70 Pro FR | 0700900716 |
| | Funda trasera de cuero partido para cabeza y hombros Sentinel A70 Pro (opcional) | 0700900717 |
| | Protector de cuello frontal Sentinel A70 Pro (FR) | 0700900718 |
| | Protector frontal de cuello y pecho de cuero partido Sentinel A70 Pro (opcional) | 0700900719 |



ESAB / esab.com

